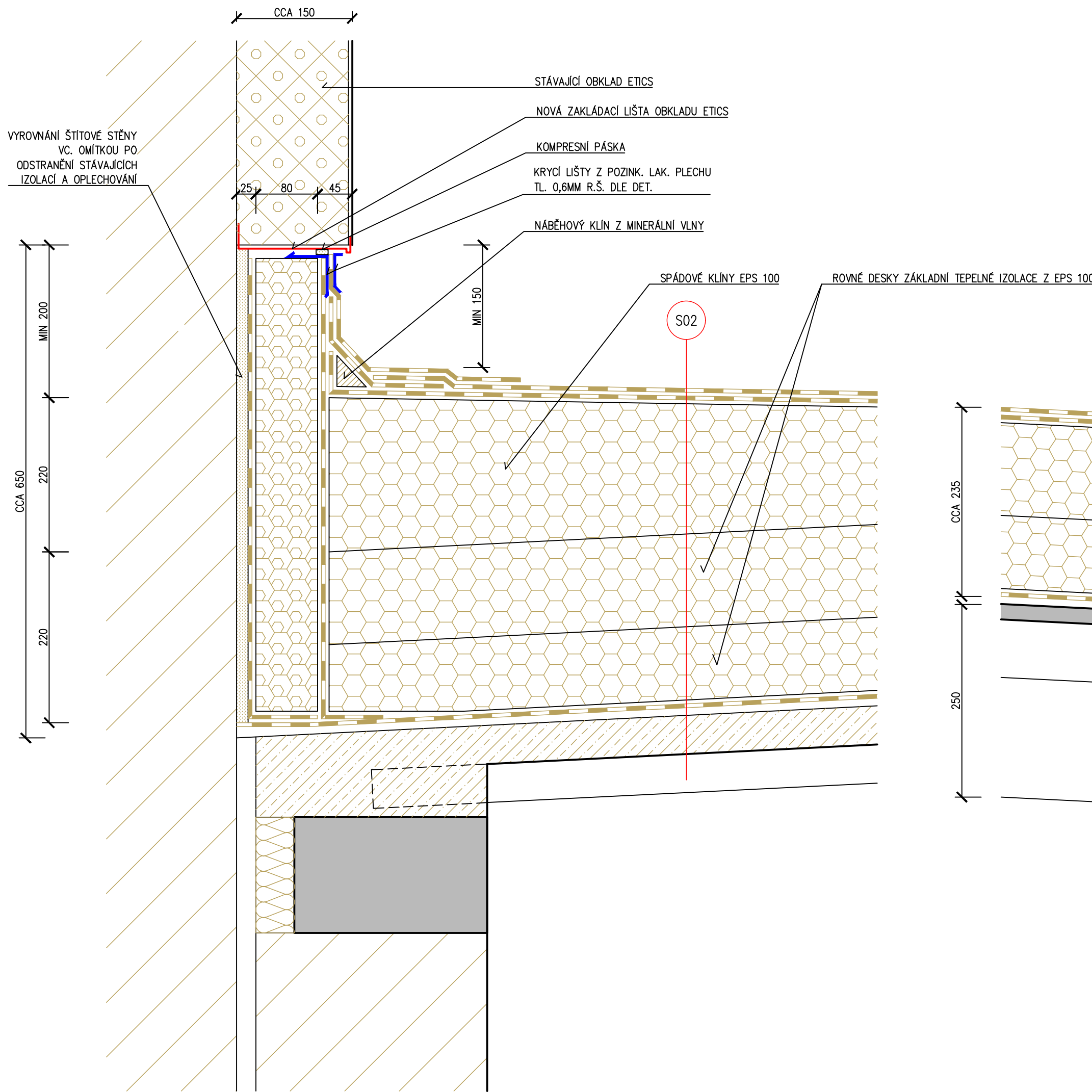


UKONČENÍ STŘECHY U ŠTÍTOVÉ STĚNY SOUSEDNÍ BUDOVY "A"

SCHEMA – DETAIL DET.1 m1:5

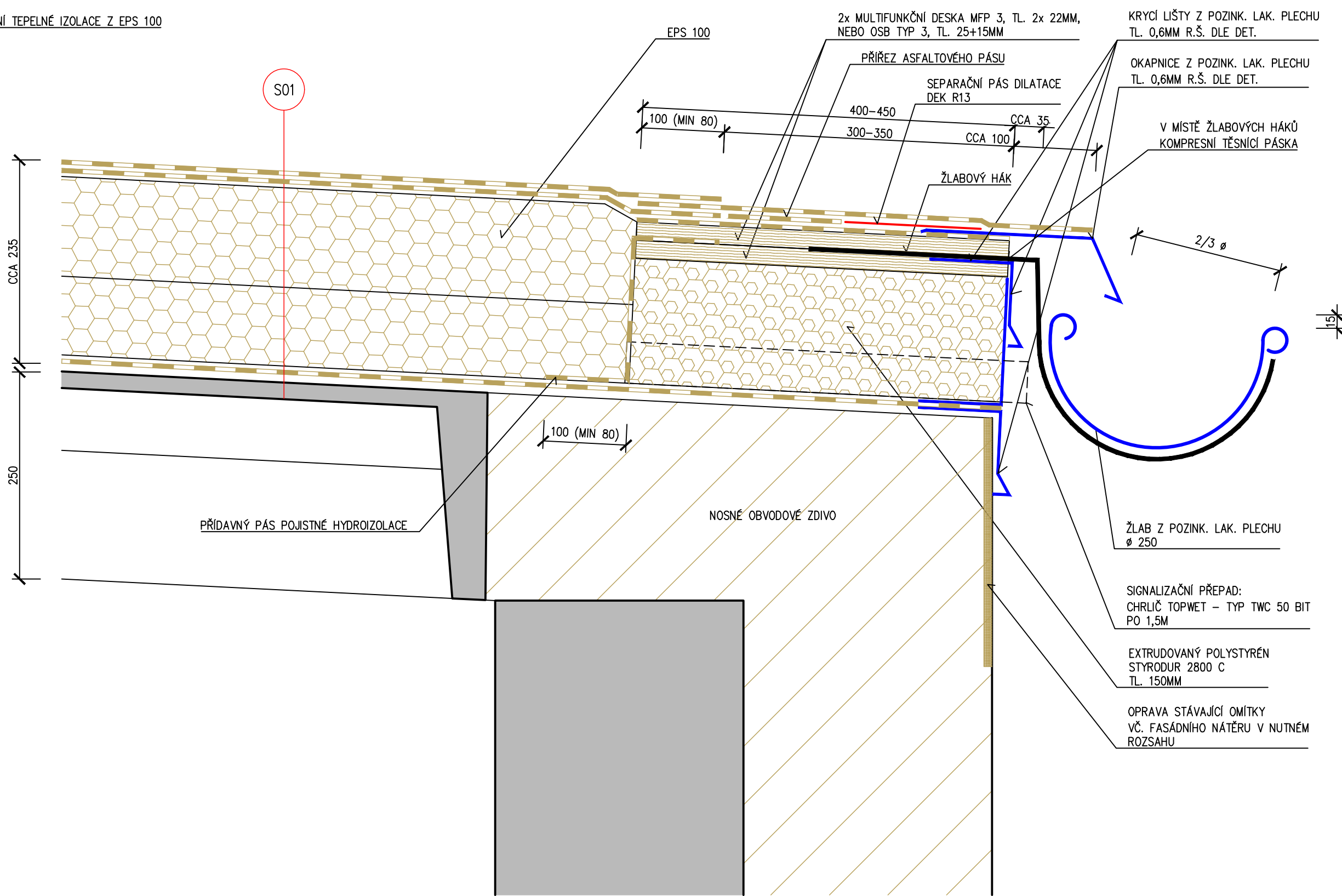
SCHEMATICKÝ NÁVRH BEZ KOTVÍCÍCH A SPOJOVACÍCH PRVKŮ



UKONČENÍ STŘECHY U OKAPU

SCHEMA – DETAIL DET.3 m1:5

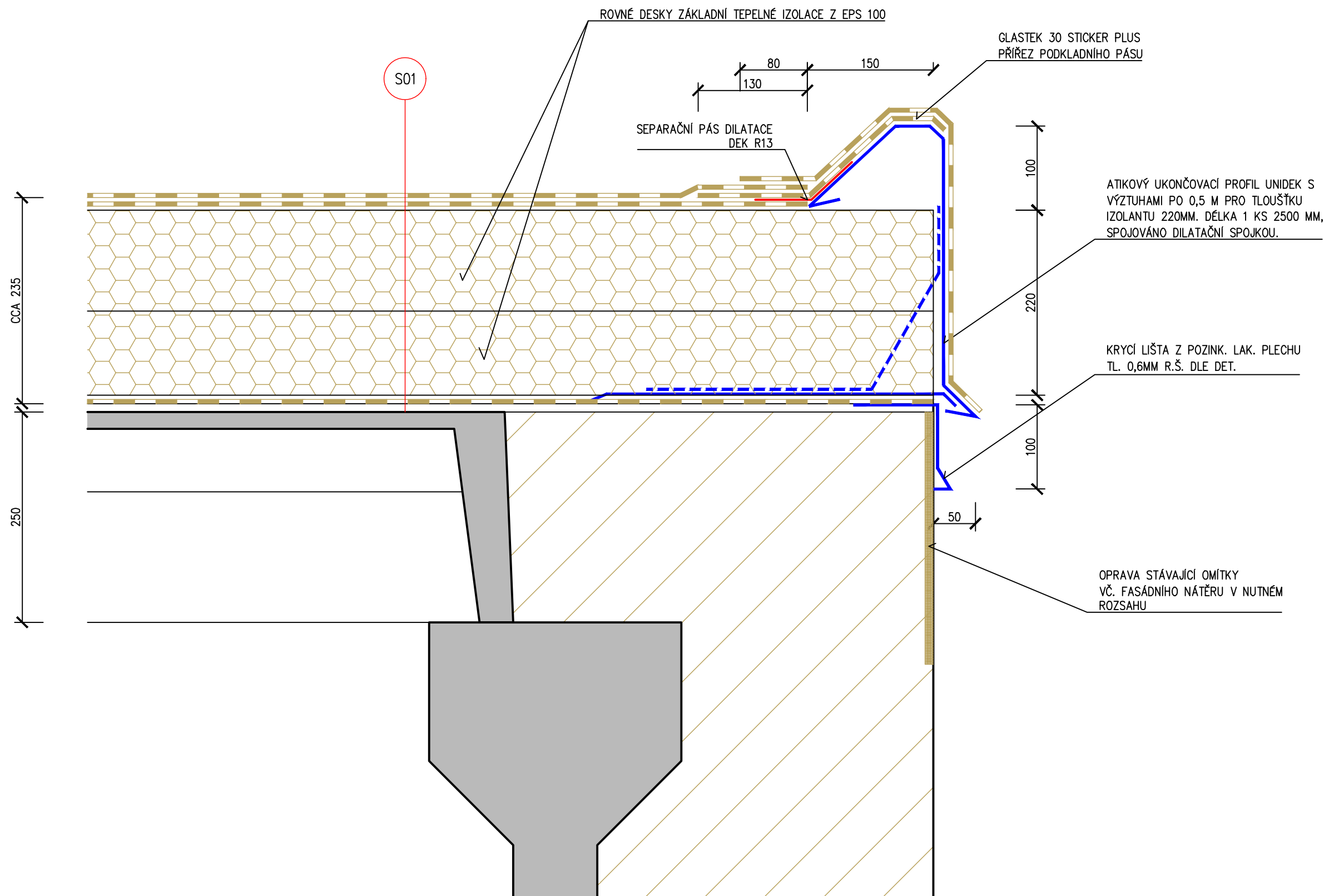
SCHEMATICKÝ NÁVRH BEZ KOTVÍCÍCH A SPOJOVACÍCH PRVKŮ



UKONČENÍ STŘECHY U OKRAJE STŘECHY (VÝCHODNÍ ŠTÍT)

SCHEMA – DETAIL DET.2 m1:5


SCHEMATICKÝ NÁVRH BEZ KOTVÍCÍCH A SPOJOVACÍCH PRVKŮ



POZN.:

- VŠECHNY ZNÁZORNĚNÉ DETAILY JSOU SCHEMATICKÉ, VYCHÁZEJÍCÍ Z TYPOVÝCH DETAILŮ S PŘÍZPŮSOBENÍM KONKRÉTNÍMU PROVEDENÍ STŘECHY A NÁVAZNOSTEM NA STÁVAJÍCÍ KONSTRUKCE. JEJICH PŘESNÉ PROVEDENÍ MUSÍ ODPOVÍDAT VŠEM PLATNÝM ČSN, PŘEDEVŠÍM ČSN 73 3610 NAVRHOVÁNÍ KLEMPÍŘSKÝCH KONSTRUKCÍ A ČSN 73 1901 NAVRHOVÁNÍ STŘECH.
- KOTVENÍ JEDNOTLIVÝCH DÍLŮ ZNÁZORNĚNÝCH DETAILŮ BUDE PŘÍZPŮSOBENO TYPOVÝM DETAILŮM PŘILOŽENÝM V PŘÍLOZE D.1.1a-002 A PŘEDPOKLÁDÁ SE ČÁSTEČNÉ KOTVENÍ POMOCÍ KOTEV V KOMBINACI S LEPENÝMI SPOJÍ DLE PRINCIPŮ LEPENÉ REFERENČNÍ SKLADBY STŘECHY.
- DODAVATEL ZAJISTÍ V RAMCI SVÉ VÝROBNÍ DOKUMENTACE VLASTNÍ NÁVRH ROZPRACOVÁNÍ TĚCHTO DETAILŮ A ZPRACOVÁNÍ DALŠÍCH NUTNÝCH DETAILŮ V PD NEUVEDENÝCH PRO KVALITNÍ A ODPOVÍDAJÍCÍ PROVEDENÍ VŠECH ČÁSTÍ DANÉHO STŘEŠNÍHO PLÁŠTĚ.

OZNAČENÍ	DATUM:	ÚČEL ZMĚNY/DODATKU:
R.0	04/2018	DOKUMENTACE PRO STAVEBNÍ POVOLENÍ

VED. PROJEKTU ING. OUTLÝ	PROJEKTANT ING. OUTLÝ	KRESLIL AutoCAD	KONTROLOVAL	 PROJEKTOVÁ KANCELÁŘ ING. MARTIN OUTLÝ 0-PRO SERVIS Karlovo náměstí 78, 280 02 Kolín 2 IČO 11422131 email: projekte@pro.cz tel. 321 712 760
INVESTOR MÍSTO STAVBY	MĚSTO KOLÍN, KARLOVO NÁMĚSTÍ 78, 280 02 KOLÍN PARC. Č. 507/6 k.ú. KOLÍN			FORMÁT 6 x A4
				DATUM 04/2018
				ÚČEL PDSP+DZS
				MĚŘÍTKO 1:5
				Č. ZAKÁZKY 02-2018
				Č. ARCHIVNÍ D-1-1b_006_DWG
				Č. KOPIE Č. VÝKRESU D.1.1.b-006